

Utdrag fra fylkesrapporten:

## Elgforvaltningen i Aust-Agder 2008

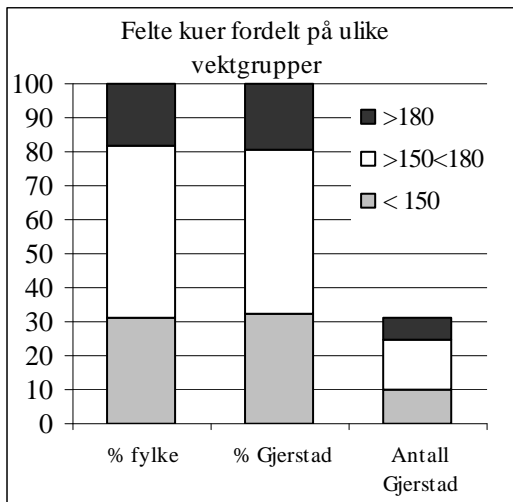
Gjerstad kommune



## GJERSTAD

Første del av rapporten anbefales lest før de kommunevise tilrådingene.

### AVSKYTING



Det ble felt 104 dyr i 2007, hele 38 dyr mindre enn året før.

Det ble felt en stor overvekt av hunndyr blant både åringer og eldre dyr. Totalt ble det kun felt 43% hanndyr.

Uttaket av kalv var med 13% på nivå med den laveste kalveandelen i nyere tid. Samlet utgjorde uttaket av kalv og åringer bare 44%, en stor reduksjon fra 56% året før. Uttaket av eldre okser var med 23% noe høyere enn årene før.

Eldre kyr utgjorde hele 33% av uttaket. Hver femte av disse veide over 180 kg. Vektfordelingen for eldre kyr var omtrent som gjennomsnittet i fylket.

Det lå 3700 daa bak hvert felte dyr i Gjerstad. Gjennomsnittet for Aust-Agder var 3944 daa.

### BESTANDSUTVIKLING

*Sett elg per dagsverk* sank litt også i 2007 i forhold til året før og den glattede kurva viser en jevn bestandsnedgang i mange år. Modellbestanden for kommunen viser også en nedgang. Ku/okse-forholdet har vist en fin synkende tendens de siste årene mens man har spart på oksene. Kalv blir nå etterstrebet i vesentlig mindre grad enn ku.

Både *kalv sett per ku* og *kalv sett per kalvku* (tvillingraten) viser en synkende tendens selv om begge verdiene økte noe i 2007. Den lave og synkende kalveproduksjonen viser at bestanden fortsatt er for stor i forhold til beitegrunnet.

### ANBEFALING FOR 2008

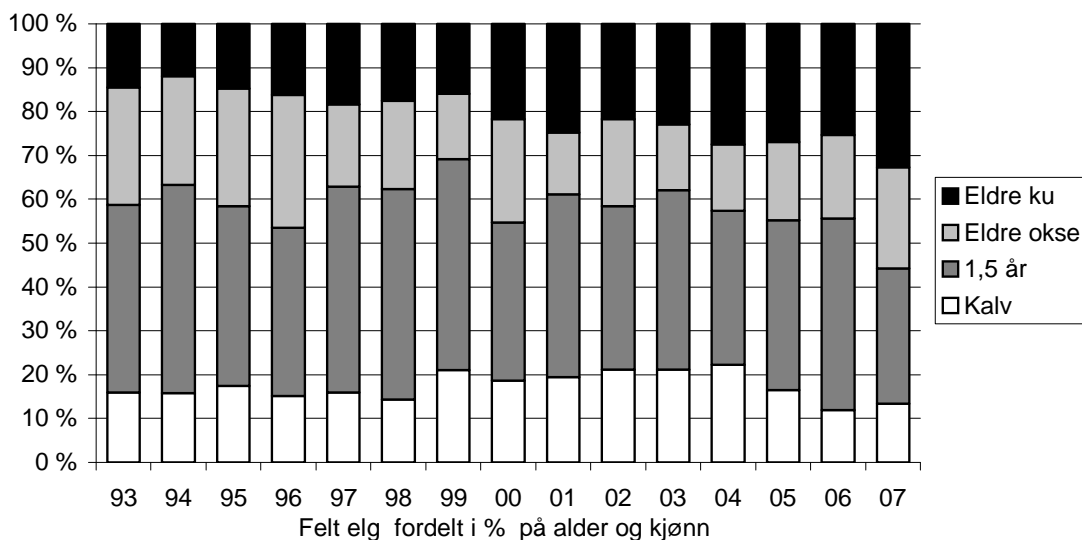
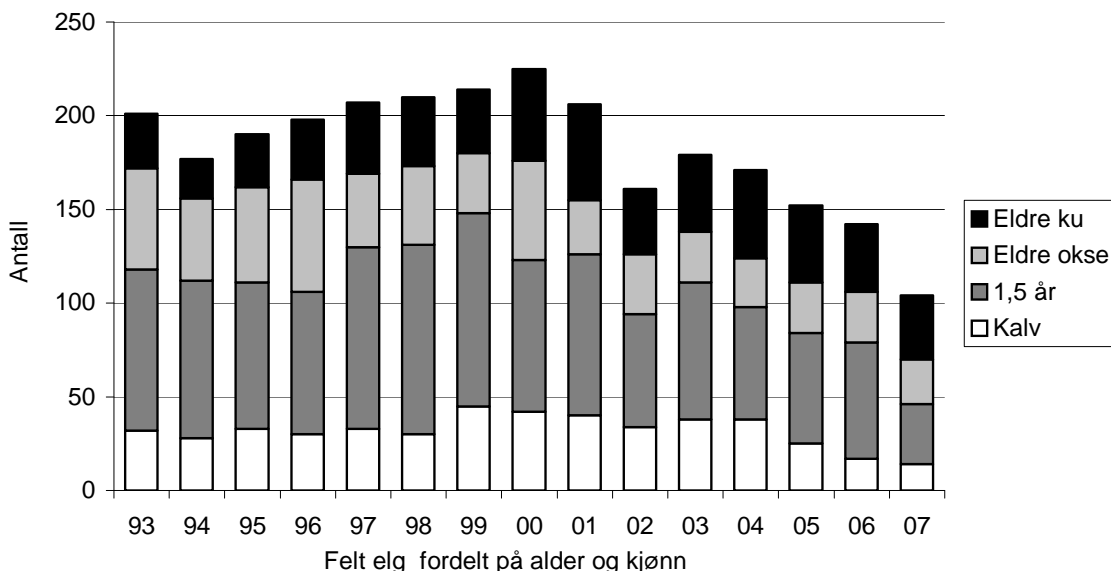
Elgbestanden i kommunen er fortsatt rimelig høy. Den lave og synkende kalveproduksjonen tilsier at stammen fortsatt bør reduseres. Det bør legges til grunn at bestandsnedgangen nå er svak og avskytingen bør derfor helst økes i 2008.

For å bidra til en mer effektiv jakt og økt kalveproduksjon bør andelen kalv i uttaket økes betydelig. Andelen kalv og unge dyr bør minst opprettholdes. Ku/okse-forholdet er nå gunstig og okseandelen i bestanden bør derfor ikke økes ytterligere. Jaktpresset på voksne kyr bør også reduseres, mens det bør opprettholdes som i 2007 på kviger.

## SETT ELG I GJERSTAD

## FELT ELG I GJERSTAD

År	Dag pr. lag	Antall dyr sett	Sett dyr pr. dagsverk	Ku sett pr. okse	Kalv sett pr. kalvku	%ku m/kalv av alle kyr	Kalv sett pr. ku	Hannedyr			Hodyr			totalt felt	tilfeldt	fellings %	% hannedyr felt
								kalv	1½ åring	eldre okse	kalv	1½ åring	eldre kyr				
93			0,84	1,72	1,19	54	0,72	20	50	54	12	36	29	201	201	100	62
94			0,78	1,86	1,15	56	0,69	14	44	44	14	40	21	177	185	96	58
95			0,71	1,85	1,13	58	0,68	20	45	51	13	33	28	190	196	97	61
96			0,87	2,13	1,12	55	0,63	16	35	60	14	41	32	198	202	98	56
97			0,85	2,42	1,13	54	0,63	13	56	39	20	41	38	207	218	95	52
98			0,81	2,12	1,11	52	0,64	19	44	42	11	57	37	210	215	98	50
99			0,70	2,22	1,10	52	0,59	26	58	32	19	45	34	214	235	91	54
00			0,64	2,56	1,13	52	0,62	22	44	53	20	37	49	225	225	100	53
01	10,8	1156	0,56	2,30	1,07	52	0,59	17	52	29	23	34	51	206	243	85	48
02	9,7	1158	0,57	2,02	1,07	56	0,61	17	32	32	17	28	35	161	198	81	50
03	10,5	1003	0,51	1,96	1,08	52	0,61	12	39	27	26	34	41	179	216	83	44
04	9,5	1076	0,51	1,68	1,07	50	0,58	13	31	26	25	29	47	171	210	81	41
05	10,0	938	0,44	1,75	1,06	48	0,53	13	25	27	12	34	41	152	210	72	43
06	8,0	733	0,42	1,53	1,11	45	0,52	10	35	27	7	27	36	142	190	75	51
07	9,9	727	0,40	1,42	1,14	43	0,55	9	12	24	5	20	34	104	190	55	43



# Gjerstad

